

Sëmundjet e demensit

FLETUSHKA FAKTIKE NGA QENDRA SUEDEZE PËR DEMENS

Demenssjukdomar • faktablad på albanska

Çka është demensi?

Demens është një emër i përbashkët i një varg simptomash, të cilat janë pasojë e sëmundjeve ose lëndimeve të ndryshme në tru. Kjo sëmundje vështirëson të menduarit, planifikimin dhe komunikimin tek këta persona. Simptomat zakonisht lajmërohen fshehurazi dhe duhet së paku gjasht muaj përcjelle e sëmundjes për tu konstatuar diagnoza demens.

Këtu nuk është në pyetje plakja natyrore e personit

Demens për një kohë të gjatë është konsideruar si sëmundje e paevitueshme e pleqërisë. Sot është e njohur që rreth 100 sëmundje të ndryshme mund të shkaktojnë demens. Demens nuk është plakje natyrore, por zakonisht shfaqet tek njerzit e moshës së shtyrë. Rreth 160 000 persona në Suedi lëngojnë nga kjo sëmundje, dhe shumica e tyre janë mbi moshën 75 vjeç.

Mënyrat e ndryshme të shfaqjes të demensit

E ashtuquajtura sëmundja Alzheimer është një ndër sëmundjet më të shpeshta, që shkakton demensin. Kjo sëmundje përfaqëson përafërsisht 60–70 % të të gjitha rasteve të sëmundjes demens. Në vëndin e dytë është demens vaskular. Sëmundja shkaktohet prej dëmtimeve të enëve të gjakut. Kjo sëmundje paraqitet shpesh së bashku me sëmundjen Alzheimer dhe ka marrë emrin demens i përzier (Blanddemens).

Sëmundjet e tjera të demensit janë: demens në pjesën e përparme të kafkës (Frontallob), demens me trupat Lewy (Lewybodydemens), sëmundja Parkinson me demens. Përdorimi i tepërt i alkoolit, tumori në tru si dhe virusi HIV janë shkaqe, që gjithashtu mund të shkaktojnë demens.

Fillon shpesh me harresë

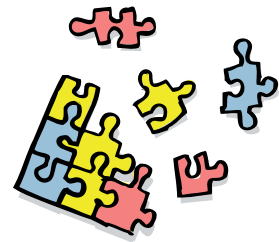
Simptomat e hershme të kësaj sëmundjeje janë harresa dhe vështërsitë në orientim, në raste të ndrrimit të ambientit, por edhe në vende të njohura më parë. Planifikimi dhe realizimi i punëve të thjeshta, tek këta persona, vështirësohet. Në komunikim verbal (në të folur), fillojnë vështirësitë për të gjetur fjalën e përshtatshme. Irritimi, tërheqja në vetvete si dhe

ndryshimi i personalitetit, janë karakteristikë për këtë sëmundje. Simptomat ndryshojnë varësisht nga shkalla e sëmundjes.

Prej demensit të lehtë deri tek sëmundja e rëndë

Kohëzgjatja, nga fillimi deri në shkallën më të rëndë të kësaj sëmundjeje, është disavjeçare.

Përderisa sëmundja përshkallëzohet, paraqiten simptoma të reja të cilat shkaktojnë humbjen e aftësive fizike dhe mendore. Me kalimin e kohës personit i nevojitet ndihmë dhe mbështetje për të përballuar kërkesat ditore. Kjo sëmundje zakonisht zhvillohet në tri etapa: demens i lehtë, i mesëm dhe etapa e fundit demens i rëndë.



Është shumë me rëndësi diagnostifikimi i hershëm

Mos hezitoni të kërkonit ndihmën mjeksore në qoftë se dyshoni se mund të keni demens. Duhet sa më parë të filloni me kontrollet mjeksore që të mund të diagnostifikoheni në kohë dhe të merrni ndihmën e nevojshme. Kërkimet mjeksore mund të zgjasin disa javë dhe perbëhen prej testimëve të ndryshme dhe kërkimeve të tjera të nevojshme. Disa sëmundje të tjera mund të kenë simptoma të ngjashme me ato të demensit dhe këto sëmundje mund të shërohen. Për disa nga sëmundjet e demensit, pas diagnostifikimit ekziston terapia, e cila ulë intensitetin e simptomave të sëmundjes. Gjithashtu ekzistojnë mjete ndihmëse, të cilat i lehtësojnë aktivitetet ditore.

Planifikimi për të ardhmen

Është e rëndësishme që në mënyrë të thjeshtë të shpjegohen simptomat e sëmundjes.

Njohuritë për sëmundjen lehtësojnë planifikimin e një jete sadopak normale. Shkëmbimi i përvojës me njerëz në situata të njejta, vlerësohet pozitivisht.

30 janar 2016 • Svenskt Demenscentrum®

Më shumë informata në gjuhët e ndryshme mund ti lexoni në portalin Qendra Suedeze për demens:
www.demenscentrum.se/Faktablad



Svenskt Demenscentrum

Svenskt Demenscentrum, Gävlegatan 16, 113 30 Stockholm, 08 - 690 58 00, info@demenscentrum.se

www.demenscentrum.se