

Demans hastalıkları

İSVEÇ DEMENS MERKEZİNDEN BİLGİ FORMU

Demenssjukdomar • faktablad på turkiska

Demans hastalığı nedir?

Demans, düşünmeyi, planlamayı ve iletişim kurmayı güçleştiren bir dizi belirtilerin ortak adıdır. Demans hastalıkları, düşünmeyi, planlamayı ve iletişim kurmayı güçleştirmektedir. Hastalık belirtileri sinsice ortaya çıkar ve teşhis konulabilmesi için en az altı ay süreyle belirtilerin gözlemlenmesi gerekir.

Doğal yaşlanma seyri yoktur

Demans hastalığı uzunca bir süre yaşlanmanın kaçınılmaz bir sonucu olarak görüldü. Şimdilerde biliyoruz ki neredeyse 100 farklı hastalık belirtisi demansa yol açabilmektedir. Demans doğal bir yaşlanma süreci değildir, öte yandan bu hastalık ileri yaşlarda daha sık görülmektedir. İsveç'te demans hastası olan yaklaşık 160000 kişinin ezici bir çoğunluğu 75 yaşı üzerindedir.

Demans hastalıklarına örnek

Alzheimer hastalığı en sık görülen demans türüdür ve tüm vakaların yüzde 60-70 oranındadır. Bunun ardından damar demansı olarak da bilinen vasküler demans gelir. Bu hastalık sıkça Alzheimer hastalığıyla aynı anda ortaya çıkar, bu durumda karma demansdır söz konusu olan.

Diğer demans hastalıkları, Lewy body demans (Lewy cisimcikli demans), fronto-temporal demans ve demans belirtili Parkinson hastalığıdır. Aşırı alkol tüketimi, beyin tümörü ve HIV'de demansa yol açabilir.

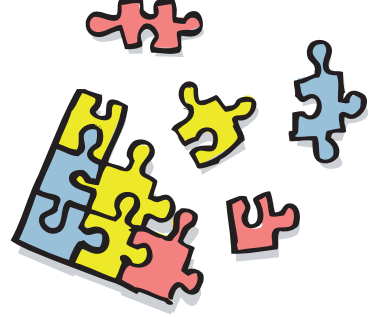
Sıkça unutkanlıkla başlar

Demansın erken belirtileri genellikle unutkanlık ve yakın çevresi dışında yolunu bulamamadır. Kişinin daha önceleri üstesinden geldiği işleri planlayıp uygulaması güçleşir. Giderek sık aralıklarla doğru kelimeyi hatırlayamama şeklinde konuşmada bozulma olur. Öfke, moral bozukluğu ve kişilik değişimleri de hastalık tablosunda yer alır. Hastalığın türü ve hasara bağlı olarak belirtileri farklılık gösterir.

Hafif demansdan ağır demansa

Demans hastalıkları, genellikle uzun yıllar süren bir seyir izler. Hastalık ağır ağır ilerler, yeni belirtiler ortaya çıkar ve kişi yeteneklerini yitirmeye başlar. Daha sonradan hasta günlük yaşamını sürdürebilmek için giderek daha fazla yardım ve desteğe ihtiyaç duyar.

Hastalık seyri üç aşamaya ayrılır: Hafif, orta derece ve ağır demans.



Erken tanı önemli

Demans hastalığından şüphelendiğinde bir hekimle irtibata geçmeyi ihmal etme. Zamanında doğru tanı konulması, yardım ve tedavi görmek için tetkikin en kısa zamanda başlatılması gerekir. Hastalığın tetkiki genelde 4-6 hafta süre alır ve bir dizi değişik testler ve muayeneler yapılır.

Demansa benzer belirtiler gösteren ve tedavisi yapılabilen birçok hastalık vardır. Eğer demans hastalığı tanısı konulursa, kimi durumlarda ilaç sayesinde belirtiler hafifletilebilir. Yardımcı gereçler ve bir dizi başka destekler yaşamı kolaylaştırabilir.

Geleceği planla

Hastalık belirtileri konusunda bilgilendirilmeleri de hem hasta hem de hasta yakını için önemlidir. Hastalıkla ilgili yeterli bilgi sahibi olmak hastanın rahat ve anlamlı bir yaşam planlamasını kolaylaştırır. Yaşanan deneyimleri aynı durumda olanlarla paylaşmak genellikle değerli bulunmaktadır.

28 Nisan 2016 • İsveç Demans Merkezi©

Baska dillerde hazırlanmış daha fazla bilgi formları sveç Demans Merkezinin web sayfasından çıkartılabilir:
www.demenscentrum.se/Faktablad



Svenskt Demenscentrum

Svenskt Demenscentrum, Gävlegatan 16, 113 30 Stockholm, 08 - 690 58 00, info@demenscentrum.se

www.demenscentrum.se