

# Demenssjukdomar

FAKTABLAD FRÅN SVENSKT DEMENSCENTRUM

## Flera olika demenssjukdomar

Demenssjukdomar, eller kognitiva sjukdomar som de också kallas, gör det svårare att tänka, planera och kommunicera. Det beror på olika typer av skador i hjärnan. Symtomen kommer ofta smygande och gör det allt svårare att klara sina vardagliga aktiviteter utan hjälp.

## Inget naturligt åldrande

Demenssymtom betraktades länge som en oundviklig följd av ålderdomen. Numera vet vi att närmare 100 olika sjukdomstillstånd kan leda till demens. Det är inget naturligt åldrande, däremot är det betydligt vanligare i hög ålder. Av de cirka 160 000 personer som har en demenssjukdom i Sverige är de allra flesta äldre än 75 år.

## Exempel på demenssjukdomar

Alzheimers sjukdom är den vanligaste demenssjukdomen och står för 60–70 procent av samtliga fall. Näst vanligast är vaskulär demens, även kallad blodkärlsdemens. Den förekommer ofta samtidigt med Alzheimers sjukdom, då brukar man tala om blanddemens.

Andra demenssjukdomar är Lewykroppsdemens, frontotemporal demens och Parkinsons sjukdom med demens. Även alkoholmissbruk, hjärntumörer och HIV kan ge demenssymptom.

## Börjar ofta med glömska

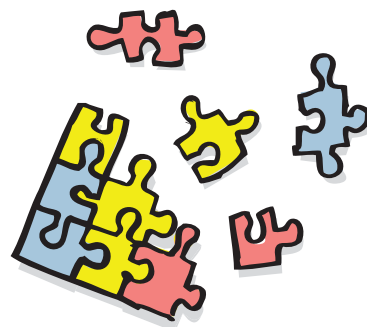
Tidiga tecken på demens är vanligen glömska och ökade besvär med att hitta utanför sin närmiljö. Saker som man tidigare klarade av blir svåra att planera och utföra. Språket drabbas av att man allt oftare får problem att hitta rätt ord.

Även irritation, nedstämdhet och personlighetsförändringar kan tillhöra sjukdomsbilden. Symtomen varierar beroende på typ av sjukdom och skada.

## Från mild till svår demenssjukdom

Demenssjukdomen har ofta ett utdraget förlopp över många år. Sjukdomen utvecklas gradvis, nya symtom tillkommer och förmågor går förlorade. Efterhand behöver den sjuke allt mer hjälp och stöd för att klara sin vardag.

Sjukdomsförloppet brukar delas in i tre faser: mild, medelsvår och svår demenssjukdom.



## Tidig diagnos viktig

Tveka inte att kontakta en läkare vid misstanke om demenssjukdom. En utredning bör snarast påbörjas för att i god tid få rätt diagnos, hjälp och behandling. Utredningen brukar ta 4–6 veckor och omfattar en rad olika tester och undersökningar.

Det finns flera sjukdomstillstånd som kan ge demensliknande symtom och som går att bota. Om en demenssjukdom diagnosticeras kan läkemedel i vissa fall lindra symtomen. Hjälpmedel och en rad andra insatser kan underlätta vardagen.

## Planera för framtiden

Det är också viktigt, både för den sjuke och för de anhöriga, att få en förklaring till symtomen. Goda kunskaper om sjukdomen gör det lättare att planera för ett bra och meningsfullt liv. Att dela erfarenheter med personer i liknande situation upplevs ofta som värdefullt.

2022 • Svenskt Demenscentrum ©

---

Fler faktablad på olika språk kan skrivas ut från Svenskt Demenscentrums webbplats:  
[www.demenscentrum.se/Faktablad](http://www.demenscentrum.se/Faktablad)

---



Svenskt Demenscentrum

Svenskt Demenscentrum, Sveavägen 155, 113 46 Stockholm, 08 - 690 58 00, [info@demenscentrum.se](mailto:info@demenscentrum.se)

[www.demenscentrum.se](http://www.demenscentrum.se)