

ንቕዳማይ ክፍሊ ሓንጎል የጥቅዕ

ቅድመ-ግዚያዊ Frontotemporal ሕመም ረሲዕ ሓበሬታ ካብ ሽወደናዊ ማእከል ረሲዕ ንቕዳማይ ክፍሊ ሓንጎል የጥቅዕ ቅድመ-ግዚያዊ ሕመም ረሲዕ pannlobs ብዝተባል ወይ frontallobsdemens ብዝተባል'ውን ይስመ እዩ። እቲ ሕመም ነቶም ኣብ ቅድሚት ሓንጎል፡ ኣብ ከባቢ ግንባር ወይ ኣብቲ ቀዳማይ ክፍሊ ሓንጎል ኣብ ከባቢ መትልኦ ዝርከቡ ነርቭታት ሴል የማህምን። እቲ ምልክት መብዝሕትኡ ግዜ ከምቲ ናይ ሕመም ኣልዘሀይመርስ ተሓቢኡ እዩ ዝመጽእ። እንተኾነ ግን ኣብ ሞንጎ እዞም ክልተ ሕመማት ርኡይ ፍልልዮት ኣሎ።

ዝውቁር ሕመም ረሲዕ ኣይኮነን

እቶም ቀዳሞት ምልክታት ኣልዘሀይመርስ ዝኹኑ፡ ምርሳዕን ሓድሽ ነገር ኣብ ምጽናዕ ምሽጋርን፡ እዚኣቶም ኣብ ቅድመ-ግዚያዊ ሕመም ረሲዕ ርኡዮት ኣይኮኑን። ከምዚኣም ምልክታት ክርኣዩ እንተኾይዮም ቅድም ኣብ ዳሕረዎይ እዋን እቲ ሕመም እዮም ዝርኣዩ። ቅድመ-ግዚያዊ ሕመም ረሲዕ ዝልለዮሉ እቲ ሕመም ኣበዮናይ ክፍሊ ሓንጎል ከምዝጀመረ ብምብጋስ ምቕያር ጠባይ ወይ ጸገም ቋንቋ እዩ።

ባህርይ ይቕየር

ኣብ ቅድመ-ግዚያዊ ሕመም ረሲዕ፡ መብዝሕትኡ ግዜ እቲ ቀዳማይ ክፍሊ ሓንጎል እዩ ብቕዳምነት ዝህሰ። ካብዚ እዩ እቲ ኣድህቦ፡ ገምጋም ምግባር ከምኡ'ውን ጸቕጢ እንቁጻጻረሉ ዝተገበሰ። ምቕያር ባህርይ እቲ ዝሓምም ዘሎ ሰብ ብዘገምታ እዩ ዝጅምር፡ እቲ ሰብ ድማ ብዙሕ ግዜ ብዘይምስትውዓል ባህርያቱ ይገልጽ።

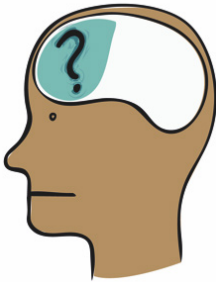
ተበግሶ ኣብ ምውሳድ ምጽጋም ከምኡ'ውን መግለጺ ዘይብሎም ባእሲ፡ ካብቶም ቀዳሞት ምልክታት እዮም። እቲ ሰብ ዕረፍቲ ኣልቦ ክኸውን ዝውቁር ነገር እዩ፡ ርቡሽ ስምዒት፡ እንዳንሳእ'ውን ስምዒት ኣልቦ ክኸውን ይኸእል። ክትድንግጽ ናይ ምክኣል ተኸእሎ በብደረጃኡ ይጎድል። ልዕሊ ዓቕን ምብላዕ፡ ምትካኸ ወይ'ውን ኣልኮሆል ክስዕብ ይኸእል።

ኣብ ገለ ገለ ኸኣ ጸገም ቋንቋ

ቅድመ-ግዚያዊ ሕመም ረሲዕ ኣብቲ ቀዳማይ ክፍሊ ሓንጎል ኣብቲ ንቕንቋ ኣገዳሲ ዝኹነ ክጅምር ይኸእል። ኣብ ከምዚ ኩነት ብዘዕበ'ዚ ንዛረብ *progressiv afasi* እዚ ዝሓትል መረዳእታ ቃል ወይ ንነገራት ንኣብነት ንመኪና ወይ መፍትሕ ብጌጋ ምስማይ ብኸምዚ ክግለጽ ይኸእል። ወይ ከኣ ዝተጎታተተ ሓሳብ ወይ "ምትርትር" ዝበለ ዘረባ ከምኡ'ውን ሓድሎ ስዋስዋዊ ጸገም ዘሎዎ ኩይኑ'ውን ይግለጽ።

ኩሉ ዝያዳ ሓገዝ ይደሊ

ቅድመ-ግዚያዊ ሕመም ረሲዕ ካብ ኣብ ላዕላዎይ ማእከላይ ዕድሙ ኣትሒዞ ከጥቅዕ ዘይንቡር ኣይኮነን። እቲ ሕመም ሽዑ ንሓድሎ ዓመታት ክቕጽል ይኸእል። እቲ ምልክታት ይበዝሕ ቀስ እናበለ ኸኣ እቲ መጥቃዕቲ ሓንጎል እናሓየለን እናወሰኸን ይኸይድ። መዓልታዊ ህይወት ንምምራሕ ይጽገም፡ ቀስ ብቐስ ከኣ እቲ ሰብ ክዳን ኣብ ምክዳን፡ ኣብ ምሕላው ጽሬትን ካልእን ሓገዝ የድልዮ።



ኣቕዲምካ ምርመራ ምግባር ኣገዳሲ እዩ

ቅድመ-ግዚያዊ ሕመም ረሲዕ፡ ምስ ጸቕጢ፡ ምልክት ብድሆን ካእል ስነኣእምሮኣዊ ዘይምጥዓይን ክቀያየር ይኸእል'ዩ። ኣብ ምጅማር እቲ ሕመም፡ ምርሳዕን ካልኣት ርኡዮት ምልክታት ሕመም ረሲዕን ዝውቁራት ስለዘይኮኑ፡ ነቲ ሕመም ንምልላይ ከጸገም ይኸእል።

ንስኹም ወይ መቕርብኩም እዚ ቅድመ-ግዚያዊ ሕመም ረሲዕ ከምዘለኩም እንተጠርጠርኩም፡ ምስ ሓኪም ተራኸቡ። መርመራ ቀልጢፍካ ክጅመር ይግባእ። መብዝሕትኡ ግዜ ብስርዓት ብሓይ ፍሉይ ተክኒክ (መራኽቢ ዝኾነ) እዩ ዝካየድ፡ ዝተፈላለዩ ፈተነታትን መርመራታትን ከምኡ'ውን ቃለ-መጠይቕ ምስ መቕርብን ድማ የጠቓልል።

ፍውሳን ኣቀባብላን

ምርመራዊ ስራሕ ሰጉሙ እኪ እንተሃለወ ገና ግን ንቅድመ-ግዚያዊ ሕመም ረሲዕ ዝኣሊ ሓይ ኣገባብ ግን ኣይተኸእለን ዘሎ። እንተኾነ ግን ጽቡቕን ትርጉም ዘለዎ ህይወትን ንምምምራሕ መደብ ምውጻእ ምእንቲ ክከኣል ግን መግለጺ እቶም ምልክታት ምርካብ ኣገዳሲ እዩ።

ነቲ ዕለታዊ ናብራ እቲ መሳርሒ ሓገዝ ከምኡ'ውን ሓድሎት ከቃልሎ ይኸእል እዩ። ጸቕጢ ነቲ ሕመም ስለዘጋድዶ፡ ኣብ ከባቢ እቲ ሕመም፡ ህድኣትን ቅሳነትን ዘሎዎ ኩነት ምፍጠር'ውን ኣገዳሲ እዩ።

17 ታሕሳ 2018 • ሽወደናዊ ማእከል ሕመም ረሲዕ ©

ብዝተፈላለዩ ቋንቋታት ዝተዳለዉ ሓበሬታታት፡ ካብ መርበብ ሓተምኩም ንምውጻእ፡ መርበብ ሽወደናዊ ማእከል ሕመም ረሲዕ ተጠቐሙ፡ መርበብ ሓበሬታ www.demenscentrum.se/Faktablad

