

መድሃኒትን ሕመም ረሲዕን

ክውንቶታት ዝሓዘሉ ብሽወደናዊ ማእከል ረሲዕነት ዝተዳለወ ነጻላ ጽሑፍ

Läkemedel och demenssjukdom • faktablad på Tigrinja

መድሃኒት ምልክታት-ሕመም ከህድእ ይኸእል እዩ

ሕመማት ረሲዕነት ወይ ብኸልእ ኣጸዋውዓ ተገንዝባኡዎ ሕመማት፡ ኣብ ልዕሊ ሓንጎል ዝተፈላለዩ ሃሳቦታት ከውርዱ ይኸእሉ። ንናይ ምዝካር ክእለትን፣ ናይ ምሕሳብ ክእለትን፣ ቋንቋን ካልእ ኣእምሮኣዊ ኣሰራርሓን ይጸልዎ እዩ። ስለዚ ቀሊል ስራሕ ንምስራሕ ዝበለጸ እናኸበደ ይኸይድን ብብንእሽተይ ድማ ንመዓልታዊ መነብብሮኹም ንኸትዋጽኡሉ ተወሳኺ ሓገዝ ይድልዩኩም።

ኣብ'ዚ ሕጂ ዘለናዮ እዋን ሕመም ረሲዕነት መድሃኒት ይገብሩን። ይኹን ደኣምበር ንምልክታት-ሕመም ናይ'ቲ ዝውቱር ዝኾነ ኣል ዛይመር ዝበሃል ሕመም ረሲዕነት ከህድእ መድሃኒት ግን ኣሎ። ሓይ ሓይኦም ድማ ናይ ሰብነት ምዝንባል ሌዊ ከምኡ'ውን ሕመም ፓርኪንሰንስ ምስ ኣእምሮ ምስኣንን ጽቡቕ ውጽኢት ክህልዎም ይኸእል እዩ።

ኣርባዕተ ንጡፋት ባእታታት

ነቶም ምልክታት-ሕመም ዝጸልፈ ኣርባዕተ ንጡፋት ባእታታት ኣለዉ። እኩም ባእታታት ኣብ'ቶም ብዝተፈላለዩ ኣስማት ኣብ ፋርማቻ ዝሸዩሉ መድሃኒታት ኣለዉ። ስለስተ ኸብቲ ንጡፍ ንጥረ-ነገራት ኣብ ትሕቲ እቲ ኮሊንዝትሬዝ ኢንሃቢተርስ ዝብል ሓባራዊ ስም እዩ ዝርከብን ኣብ መጀመርታ ኣእምሮ ምስኣን ድማ ዝተኣዘዙ እዮም።

- ዶኔቤዚል
- ጋላንታሚን
- ሪቫስቲግሚን

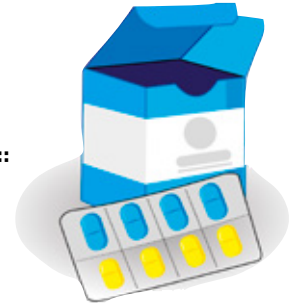
ስለስተኣም ነቲ ኣሲኢልኮሊን፣ ኣብ ሓንጎል ዘሎ ናይ ምልክት ንጥረ-ነገራት ዝኾነ ምብልሻው ይድንገዩዎ እዮም። በዚ መንገዲ እዚ፣ ነቲ ሕመም ኣልዛይመርስ ዘምጽኡ ምንካይ ምህርቲ ኣሲኢ ልኮሊን ክኸሕስዎ ይኸእሉ እዮም። ከም ሳዕቤኦ ድማ እቲ ናይ ምዝካር፣ ናይ ምእማር(ምምሃር)፣ ኣተኩሮ ናይ ምግባርን ናይ ቋንቋ ዓቕምታትን ንገላ እዋን ስለ ዝመሓዩኹ ነቶም ዝተፈላለዩ እለታውያን ንጥፈታት ኣብ ምቅላል እጃም ይህልዎ።

ጸኒሑ ኣብቲ ሕመም

ሚማንቲን ራብዓይ ንጡፍ ንጥረ ነገር እዩ። ሓይ ሓይ ግዜ ንኮሊንዝትሬዝ ኢንሃቢተርስ (ኣብ ላዕሊ ይርኣዩ) ከም ተወሳኺ ይእዘዝ እኒ እንተኾነ ኣብቲ ሕመም ንእሽተይ ጸኒሑ ክሰርሕ ይኸእል እዩ።

ሚማንቲን ነቲ ኣብ ሓንጎል ዘሎ ናይ መትኒ ምልክታት ስለ ዘመሓይሹ ብዝተወሰነ ብርኪ ብዝሓሸ መንገዲ ክስራሕ ይኸእል

እዩ። ምልክታት ጠባይ እውን ምዕጋስ ይኸእል እዩ። ይኹን እምበር፣ እቲ ዘምጽኡ ሳዕቤኦ ካብ ሰብ ናብ ሰብ ክፈላለይ ይኸእል እዩ። እዚ ከዓ ኣብ ኣርባዕተኡ ንጡፍ ንጥረ ነገራት ዝውዕል እዩ።



ጎድናውያን ሳዕቤናት ከጋጥሙ ይኸእሉ እዮም

ከም ዕግርግር ምባል፣ ሕመም ርእስን ሸውሃት ምዕጻውን ዝኣመሰሉ ጎናዊ ጎዳኣቲ ሳዕቤናት ከጋጥሙ ይኸእሉ እዮም። ሙብዛሕቱ እዋን ንግዚኡ ጥራሕ እዮም ከጋጥሙ። እንተ ዘይኮነ ንሓኪምካ ወይ ነታ ነርስ ተወከሳ።

ነቲ ትሕስሙሉ ናይ ኣደንዛኹን ዕጽ ሕክምና ክትከታተልዎ ኣገዳሲ እዩ። እቲ ሓኪም ነቲ መጠን መድሃኒት ከስተኸኸሎ ወይ ነቲ ዓይነት መድሃኒት ክቕይሮ ኣድላይ ከይኮ ክረኽቦ ይኸእል እዩ። ብተወሳኺ እቲ ሓኪም ነቲ ዝተዋህበ ክንክን ክሰብ ክንደይ ረብሓ ከም ዘለዎ ንምፍላጥ ገምጋም ከካይድ ይኸእል እዩ።

ፋርማቻ ምኽሪ ይህብ

ሓይ ፋርማቻ እቲ ሓኪም ዝኣዘዘ መድሃኒት ዘይኮነ ካልእ ዓይነት መድሃኒት ክውሰድ ሓሳብ ክህብ ይኸእል እዩ። ኣብ ከምዚ ዝኣመሰለ ኩነታት ሓይ ዓይነት ንጡፍ ንጥረ-ነገራት ዝኣዘዘ እዮም ተመሳሳሊ ጽልዎ ዘለዎ መድሃኒት ክኸውን ኣለዎ። ኣብ ፋርማሲ ብዛዕባ ጎናዊ ጎዳኣቲ ሳዕቤናትን እቲ መድሃኒት ብኸመይ ክውሰድ ከም ዘለዎን ሓበሬታ ክረኽቡ ይኸእሉ እዮም።

ንሓኪምኩም መድሃኒት ክህበኩም ከይተሰከፍኩም ሕተቱዎ፣ እዚ ከዓ ነቲ መድሃኒት ንኸትከታተሉዎ ዝቐለለ ይገብሮ።

2022-ሸወደናዊ ማእከል ረሲዕነት©

እቲ ናተይ ሓኪም ነዚ ንጡፍ ባእታ ኣዚተለይ፤

ኣብ ፋርማቻ ከም መድሃኒት በዚ ዝሰብ መጻውዒ ስም ኣሎ፤

ብዝተፈላለዩ ቋንቋታት ተወሳኺ ሓቅታት ዝኣዘዘ ወረቐት ካብ ዌብ ሳይት ማእከል ድመንቲያ ሸወደን፡ - demenscentrum.se/Faktablad ክትሕትሙ ትኸእሉ ኢኹም።



Svenskt Demenscentrum

Svenskt Demenscentrum, Sveavägen 155, 113 46 Stockholm, 08 - 690 58 00, info@demenscentrum.se

www.demenscentrum.se