

# Bilkörning och demens

FAKTABLAD FRÅN SVENSKT DEMENSCENTRUM

## Hjärnans förmåga påverkar bilkörningen

Demens är en diagnos för en rad symtom som kan bero på olika sjukdomar och skador i hjärnan. Symtomen gör det svårare att tänka, planera och kommunicera.

Glömska och svårigheter att orientera sig är ofta tidiga tecken. Eftersom sjukdomen brukar komma smygande är den svår att uppmärksamma i ett tidigt skede.

## Varningstecken hos bilförare

Många personer med demens har inga större problem med att hantera växelspak och pedaler. Demenssymtomen brukar bli märkbara först i stressiga situationer, när man ska bearbeta en stor mängd information och snabbt fatta beslut. En sådan situation kan vara körning i tät trafik eller vägkorsning.

Demenssjukdom i tidig fas kan yttra sig på olika sätt i trafiken. Några varningstecken är:

- anpassar inte hastigheten efter trafiken
- glömmer att stänga av blinkers eller vindrutetorkare
- observerar inte medtrafikanter
- svårigheter att hitta – kör ofta vilse

## Demens inblandat i många olyckor

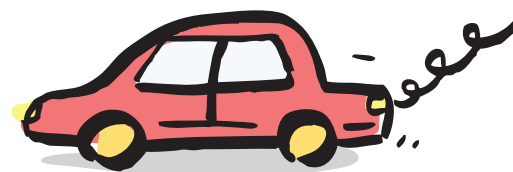
Forskning visar att mer än hälften av de bilförare som omkommer i trafiken och är äldre än 65 år har förändringar i hjärnan som tyder på demenssjukdom. De flesta av dem har sannolikt inte uppvisat några allvarligare symtom. Bilförare med demenssjukdom riskerar inte bara sitt eget liv utan även andras.

## Tidig diagnos viktig

Kontakta en läkare snarast vid misstanke om demens. Det är viktigt att få till stånd en undersökning i god tid för att få rätt diagnos, hjälp och behandling.

## Läkaren utreder medicinska hinder

Läkaren utreder även om det finns medicinska hinder för bilkörning. När så bedöms vara fallet är läkaren skyldig att anmäla detta till Transportstyrelsen som sedan fattar beslut om fortsatt körkortsinnehav. Om personen i fråga tycker att Transportstyrelsens beslut är felaktigt kan det överklagas till domstol.



## Vad säger lagen?

I princip är det förbjudet att köra bil om man har en demensdiagnos. I undantagsfall kan lindrig demens förenas med fortsatt körkortsinnehav för personbil, om symtomen inte bedöms påverka trafiksäkerheten. I sådana fall ska läkaren pröva personens körkortslämplighet på nytt inom ett år.

## En känslig fråga

Att inte längre få köra bil är ofta en känslig fråga, kopplad till självkänsla och frihet att ta sig dit man vill. Därför bör både den som direkt berörs och dennes anhöriga finnas med i diskussionen kring bilkörning och körkortsinnehav.

## Mer information

*Transportstyrelsens föreskrifter och allmänna råd om medicinska krav för innehav av körkort m.m. (TSFS 2010:125)* • [www.transportstyrelsen.se](http://www.transportstyrelsen.se)

17 dec 2018 • Svenskt Demenscentrum©

---

Fler faktablad på olika språk kan skrivas ut från Svenskt Demenscentrums webbplats:  
[www.demenscentrum.se/Faktablad](http://www.demenscentrum.se/Faktablad)

---



Svenskt Demenscentrum

Svenskt Demenscentrum, Sveavägen 155, 113 46 Stockholm, 08 - 690 58 00, [info@demenscentrum.se](mailto:info@demenscentrum.se)

[www.demenscentrum.se](http://www.demenscentrum.se)