

Ngarja e automjetit dhe sëmundja e demensit

FLETUSHKA FAKTIKE NGA QENDRA SUEDEZE PËR DEMENS

Bilkörning och demens • faktablad på albanska

Aftësia e trurit ndikon në ngarjen e automjetit

Demensi është diagnozë për një varg simptomash të shkaktuara nga sëmundjet dhe lëndime të ndryshme të trurit. Këto simptoma vështirësojnë aftësinë e të menduarit, planifikimin dhe komunikimin. Harresa dhe problemet në orientim janë shpesh sinjalet e para në këto raste. Pasi që sëmundja paraqitet në mënyrë tinzare, është e vështirë të zbulohet në fazat e hershme të saj.

Sinjalet paralajmëruese tek ngarësi i veturës

Shumë persona, që vuajnë nga sëmundja e demensit, nuk kanë problem me përdorimin e marsheve dhe pedaleve. Simptomat e sëmundjes së demensit paraqiten në situata stresuese kur personi, me doemos duhet të perpunojë shumë informata dhe të marr vendime të shpejta. Një situatë e tillë mund të jetë: ngarja e veturës në trafik të ngarkuar, ose kryqëzimi i rrugëve.

Sëmundja e demensit në fazën fillestare shfaqet në mënyra të ndryshme gjatë vozitjes në trafik. Këtu posht japim disa sinjale paralajmëruese:

- Nuk e përshtat shpejtësinë sipas trafikut
- Harron të fik dritat dhe pastrueset e xhamave
- Nuk vëren pjesmarrësit e tjer në komunikacion
- Vështërsi në orientim-shpesh e humbin rrugën

Sëmundja e demensit është shpesh shkaktare e aksidenteve në komunikacion

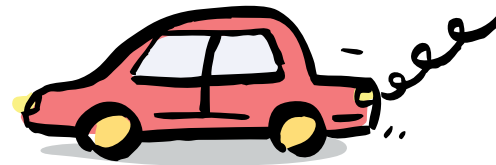
Studimet tregojnë se më tepër se gjysma e ngasësve të automjetit që humbin jetën në komunikacion dhe janë mbi 65 vjet, kanë ndryshime në tru që përcaktojnë sëmundjen e demensit. Shumica me siguri nuk kanë treguar simptoma serioz. Ngasësit e automjetit nuk rrezikojnë vetëm jetën e tyre por edhe të personave të tjerë.

Diagnostifikim i hershëm është i rëndësishëm

Kontakti mjekun në qoftë se dyshon në demens. Është me rëndësi që kontrollimet mjeksore të fillojnë në kohë të duhur për tu përcaktuar diagnoza e sakt, ndihma dhe trajtimi.

Mjeku hulumton pengesat shëndetsore

Mjeku hulumton, në qoftë se ekzistojnë pengesa shëndetsore për ngarjen e automjetit. Në qoftë se gjatë kontrolleve zbulohen pengesa është detyrë e mjekut të paraqes në Entin për transport, i cili vendos për mundësinë e mëtejshme të përdorjes së patentës së shoferit. Në qoftë se personi e sheh të paarsyeshme tërheqjen e patentës së shoferit, ai mund të ankohet në gjykatën përkatëse.



Çka thot ligji?

Në parim është e ndaluar të ngasësh automjet nëse je i diagnostifikuar me demens. Në raste të veçanta, personi me demens të lehtë mund të vazhdojë të mbajë patentën e shoferit në qoftë se konstatohet që simptomat nuk rrezikojnë qarkullimin në trafik. Në këto raste mjeku detyrohet të vlerësojë shkallën e aftësisë për ngasje sërish pas një viti.

Një qështje e ndjeshme

Që mëtutje të mos mundesh të ngasësh automjetin, është një qështje e ndjeshme e cila ndërlidhet me vetbesimin dhe ndjenjen e lirisë tek personi. Për këtë arsye nevojitet që si personat që preken direkt nga kjo, edhe familjarët të kyqen në diskutim për ngasjen e automjetit dhe mbajtjen e më tutjeshme të patentshoferit.

Informatat plotësuese

Udhëzimedhe, këshilla të përgjithshme rreth kërkesave mjeksore në posedimin e patentës së shoferit etj. (TFST2013:2): www.tansportsyrelsen.se

30 janar 2016 • Svenskt Demenscentrum®

Më shumë informata në gjuhët e ndryshme mund ti lexoni në portalin Qendra Suedeze për demens:
www.demenscentrum.se/Faktablad



Svenskt Demenscentrum

Svenskt Demenscentrum, Gävlegatan 16, 113 30 Stockholm, 08 - 690 58 00, info@demenscentrum.se

www.demenscentrum.se