

رانندگی و "اختلال ذهنی" یا "دِمنس"

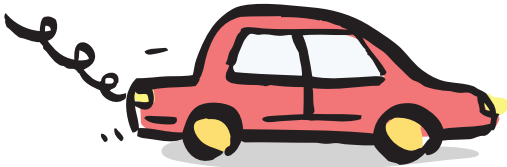
اطلاعیه تهیه شده توسط "مرکز مطالعات بیماریهای مربوط به اختلال ذهنی سوئد"

Bilkörning och demens • faktablad på persiska

پزشک وظیفه ی تشخیص موانع رانندگی را داراست

پزشک وظیفه ی تعیین صلاحیت فرد بیمار را با توجه به وضعیت وی در مورد رانندگی بر عهده دارد. در صورت تایید وجود بیماری، پزشک وظیفه دارد که مراتب را به اداره ی راهنمایی و رانندگی اطلاع دهد. سپس اداره ی راهنمایی و رانندگی در

این مورد تصمیم گیری خواهد کرد. چنانچه فرد اعتراضی نسبت به تصمیم اداره ی راهنمایی و رانندگی داشته باشد میتواند به دادگاه مراجعه نماید.



قانون در اینمورد چه میگوید

در اصل میتوان گفت که رانندگی با وجود بیماری "اختلال ذهنی" یا "دِمنس" ممنوع است. در موارد استثنایی و در صورت وجود نوع خفیف بیماری، ممکن است فرد بتواند گواهینامه ی رانندگی خود را برای راندن خودروی شخصی حفظ نماید. البته این در صورتی است که تشخیص داده شود که بیماری وی تاثیری بر رانندگی وی نخواهد داشت. در چنین حالتی باید پزشک ظرف مدت یک سال مجدداً صلاحیت رانندگی وی را مورد بررسی قرار دهد.

رانندگی برای خیلی ها حائز اهمیت است

عدم امکان رانندگی برای خیلی ها امری است ناراحت کننده. امری که به حس درونی و آزادی فرد مربوط میشود. به همین دلیل انجام گفتگوها در این زمینه، باید با حضور فرد و بستگان وی صورت گیرد.

اطلاعات بیشتر

برای دریافت اطلاعات بیشتر در این زمینه میتوانید به سایت اداره ی راهنمایی و رانندگی به آدرس ذیل مراجعه نمایید:

www.transportstyrelsen.se

قوانین اداره ی راهنمایی و رانندگی و توضیحات کلی در مورد شرایط صحت مزاج در رابطه با رانندگی و داشتن گواهینامه، (TSFS 2010:125) بخش دهم مربوط به قوانین مربوط به بیماری "اختلال ذهنی" یا "دِمنس" میباشد.

15 ماه ژوئیه 2013 • "مرکز مطالعات مربوط به اختلال ذهنی در سوئد"

مغز ما در نحوه ی رانندگی ما تاثیر میگذارد

بیماری "اختلال ذهنی" یا "دِمنس" به عوارضی گفته میشود که به دلیل بروز صدمات و یا بیماری هایی در مغز به وجود می آید. عوارض ناشی از این بیماری اختلالاتی را در زمینه ی تفکر، برنامه ریزی و امکان ایجاد ارتباط بیمار با محیط اطراف بوجود می آورد. فراموشی و از دست دادن حس جهت یابی یکی از اولین علائم این بیماری است. معمولاً به دلیل بروز تدریجی این بیماری مشکل می توان آن را در مراحل اولیه مورد شناسایی قرار داد.

علائم بیماری هنگام رانندگی

بسیاری از افراد مبتلا به این بیماری برای تعویض دنده و یا پیدا کردن پدال های گاز و ترمز دچار مشکل خاصی نیستند بلکه مشکل اصلی در صورت قرار گرفتن فرد بیمار در شرایط توام با استرس و فشارهای روحی، ظاهر میگردد. از این شرایط میتوان به عنوان مثال از رانندگی در ترافیک سنگین و یا رانندگی در چهارراه ها نام برد. بیماری "اختلال ذهنی" یا "دِمنس" مخصوصاً در مراحل اولیه ی بیماری، میتواند خود را در ترافیک، به صورت های مختلف نشان دهد. علائم هشداردهنده:

- عدم تطبیق سرعت با وضعیت ترافیک
- خاموش نکردن چراغ راهنما و یا برف پاک کن ها
- عدم توجه به دیگران در ترافیک
- مشکل یافتن راه و بیراهه رفتن

در بسیاری از سوانح رانندگی بیماری "اختلال ذهنی" یا "دِمنس" نقش دارد

تحقیقات نشان میدهد که علائم بیماری "اختلال ذهنی" یا "دِمنس" در مغز بیش از نیمی از کسانی که در سوانح رانندگی کشته میشوند و بالای 65 سال سن دارند دیده میشود. به احتمال زیاد بسیاری از آنان علائم مهمی از این بیماری را نشان نداده اند. اینگونه بیماران نه تنها جان خود بلکه جان دیگران را نیز به خطر می اندازند.

اهمیت تشخیص بیماری در مراحل اولیه

در صورت بروز احتمال بیماری "اختلال ذهنی" یا "دِمنس" به پزشک مراجعه کنید. این موضوع حائز اهمیت است که معاینات لازم پزشکی به موقع انجام شود تا در مراحل ابتدایی بتوان نوع بیماری و میزان نیاز بیمار به کمک را تشخیص داد و درمان لازم را به کار بست.

اطلاعیه های "مرکز مطالعات بیماریهای مربوط به اختلال ذهنی سوئد" به زبانهای دیگر نیز وجود دارد. برای مطالعه ی آنها میتوانید به سایت این مرکز به آدرس ذیل مراجعه نمایید:

www.demenscentrum.se/Faktablad



Svenskt Demenscentrum

Svenskt Demenscentrum, Gävlegatan 16, 113 30 Stockholm, 08 - 690 58 00, info@demenscentrum.se

www.demenscentrum.se