

Conducción de automóviles y demencia

HOJA INFORMATIVA DEL CENTRO DE DEMENCIAS DE SUECIA

Bilkörning och demens • faktablad på spanska

La capacidad del cerebro influye sobre la conducción

La demencia es un diagnóstico para una serie de síntomas causados por diferentes enfermedades y daños en el cerebro. Las enfermedades de demencia dificultan la capacidad de pensar, planificar y comunicarse.

Los primeros síntomas de demencia son comúnmente el olvido y las dificultades para orientarse. Como la enfermedad suele llegar poco a poco es difícil notarla en una fase temprana.

Señales de advertencia para conductores

Muchas personas con demencia no tienen mayores problemas para manejar la palanca de cambio y los pedales. Los síntomas de la demencia recién suelen manifestarse en situaciones estresantes cuando se debe procesar una gran cantidad de información y tomar decisiones con rapidez. Una de esas situaciones puede ser el conducir con gran densidad de tráfico o en un cruce de calles.

En una fase temprana la enfermedad de demencia puede manifestarse de diferentes maneras en el tráfico. Algunas señales de advertencia son:

- no adaptar la velocidad de acuerdo con el tráfico
- olvidar apagar el intermitente o el limpiaparabrisas
- no observar a los otros conductores
- Dificultades para encontrar el camino – perderse

La demencia está implicada en muchos accidentes

Las investigaciones demuestran que más de la mitad de los conductores mayores de 65 años que mueren en el tráfico presentan cambios en el cerebro que indican demencia. Probablemente la mayoría de ellos no ha presentado síntomas más graves. El conductor con enfermedad de demencia no pone en riesgo su propia vida sino también las de los demás.

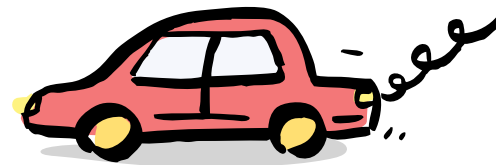
El diagnóstico temprano es importante

Contacte cuanto antes a un médico si hay sospecha de demencia. Es importante que se comience un estudio con la debida antelación para obtener el diagnóstico correcto, la ayuda y el tratamiento correspondiente.

El médico examina las contraindicaciones médicas

El médico examinará también si existen contraindicaciones médicas para conducir. En esos casos el médico

tiene la obligación de notificarlo al Consejo de Transporte Público (Transportstyrelsen) que luego tomará la decisión sobre la tenencia ulterior de la licencia de conducir. Si la persona en cuestión considera que el Consejo de Transporte Público tomó una decisión incorrecta, podrá apelarla ante un tribunal.



¿Qué dice la ley?

En principio está prohibido conducir automóviles si hay un diagnóstico de demencia. En casos excepcionales la demencia leve puede implicar la tenencia ulterior de la licencia de conducir, si se considera que los síntomas no afectan la seguridad vial. En esos casos el médico deberá comprobará nuevamente la aptitud para conducir vehículos en el plazo de un año.

Una cuestión sensible

No poder seguir conduciendo puede ser una cuestión sensible, relacionada con la dignidad y la libertad de ir donde uno quiera. Por eso es necesario que tanto la persona a quien directamente concierne esta cuestión como sus parientes estén presentes en las deliberaciones sobre la conducción de vehículos y la tenencia de la licencia de conducir.

Más información

Consejo de Transporte Público:
www.transportstyrelsen.se

Disposiciones y lineamientos generales del Consejo de Transporte Público (Transportstyrelsen) referidos a los requisitos médicos para la tenencia de la licencia de conducir, etc. (TSFS 2010:125). El capítulo 10 trata sobre la demencia.

27 de enero de 2010 • Centro de Demencias de Suecia©

Se pueden imprimir más hojas informativas en diferentes idiomas en el sitio Web del Centro de Demencias de Suecia:
www.demenscentrum.se/Faktablad



Svenskt Demens Centrum

Centro de Demencias de Suecia, Gävlegatan 16, 113 30 Stockholm, 08 - 690 58 00, info@demenscentrum.se

www.demenscentrum.se