

# ምዝቀር መኪናን ሕማም ረሲዕን

ሓበሬታ ካብ ሸወደናዊ ማእከል ረሲዕ

Bilkörning och demens • faktablad tigrinja

## ክእለት ሓንጎል ንኣዘዋውራ መኪና ይጸልዎ እዩ

ሕማም ረሲዕ፡ ብዝተፈለለዎ ሕማማት ወይ ማህሰይቲ ኣብ ሓጎል ዘጋጥም ናይ ሓያሎ ምልክታት ሓብራዊ መጻውዒ እዩ። እቲ ምልክት፡ ናይ ምሕሰብ፡ መደብ ናይ ምውጻእን ናይ ምዝርራብን ተኸእሎ ዘጽብብ እዩ።

እቶም ቀዳሞት ምልክታቱ ድማ ምርሳዕን ክትምሃር ዘይምኽኣልን እዩ። እቲ ሕማም ተሓቢኡ ስለዝመጽእ ኣብ ምጅማሩ ከተለልዮ ኣጸጋሚ እዩ።

## ንዘዋሪ መኪና ዝወሃብ ምልክት መጠንቀቕታ

ሕማም ረሲዕ ዘለዎም ብዙሓት ሰባት፡ ኣብ ምቕያር ማርሻን ምርጋጽ ነዳድን ከቢድ ጸገም ይገብሩዎን። ሕማማት ረሲዕ፡ ብዙሓት ሓበሬታን ቅልጡፍ ውሳኔን ኣብ ዘድልዮ ጸቕጢ ኣብ ዘለዎ ኩነታት እዮም ቅድም ክልለዩ ዝኸእሉ። ከምዚ ኩነታት ማለት ጻዕቂ መካይን ኣብ ዘለዎ ኩነታት ወይ ኣብ መስቀላዊ መገዲ ክኸውን ይኸእል።

ሕማም ረሲዕ ኣብቲ ቀዳመይ ተርእዮኡ ኣብ ትራፊክ ብዝተፈለለዎ ኣገባብ ይግለጽ። ገለ መጠንቀቕታ ምልክታት፡

- ናህሪ ምስ ኩነታት ዘይምስትኻኻል
- ፍራቻ፡ ወይ መጽረጊ ሼትሮ ወለዕካ ምርሳዕ
- ንኸልኦት ዘወርቲ ኣብ ግምት ዘይምእታው
- ክትረኽቦ ዘይምኽኣል - ምጥፋእ

## ሕማም ረሲዕ ኣብ ሓያሎ ሓደጋታት

መጽናዕቲ ከምዘመልከቶ፡ ፍርቂ ካብቶም ልዕሊ 65 ዓመት ዝዕድመኡም እሞ መኪና ዝዝውሩ፡ ኣብ ኣእምሮ ብዘጋጥም ለውጢ፡ ሕማም ረሲዕ ዘለዎም እዮም። መብዝሕትኦም ከቢድ ዝኾነ ምልክት ዘርእዩ ኣይኮኑን። ሕማም ረሲዕ ዘለዎም ዘወርቲ መካይን ናይ ባዕሎም ጥራይ ዘይኮነስ ናይ ካልኦት ህይወት'ውን እዮም ኣብ ሓደጋ ዘእትዉ።

## ኣቕዲምካ መርመራ ምግባር ኣገዳሲ እዩ

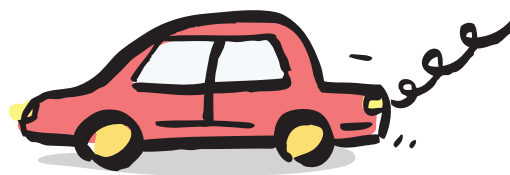
ሕማም ረሲዕ እንተጠርጠርካ፡ ብቕልጡፍ ምስ ሓኪም ተራኽብ። ቅኑዕ መርመራ፡ ሓገዝን ሕክምናን ኣብ ግዚኡ ንምርካብ፡ ቀልጢፍካ መርመራ ምግባር ኣገዳሲ እዩ።

## መድሃኒት ዝዕንቅጽ ነገር እንተልዩ፡

### እቲ ሓኪም ይምርምር

እቲ ሓኪም፡ እቲ መድሃኒት መኪና ካብ ምዝቀር ዝዕንቅጽካ እንተኹይኑ'ውን ይመርምር እዩ። ሓኪም ገምጋም ምስ ገበረ፡ ን በዓል መዚ መጓዓዝያ ናይ ምሕባር ግዴታ ኣለዎ፡ ንሰባም ድማ ድሕሪኡ ንፍቓድ መዘወሪ ዝምልከት ውሳኔ ይወስዱ።

እቲ ዝዝረበሉ ዘሎ ሰብ፡ ውሳኔ በዓል መዚ መጓዓዝያ ቅኑዕ ኣይኮነን ዝብል እንተኹይኑ ናብ ቤት ፍርዲ ይግባይ ክብል ይኸእል እዩ።



## ሕጊ ኸ እንታይ ይብል፡

ሕማም ረሲዕ ዘለዎ ዘበለ ብመትከል መኪና ክዝውር ኣይፍቀደሉን እዩ። ኣብ ገለ ሕድገታት ግን፡ ቅልል ኣዝበለ ሕማም ረሲዕ፡ እቲ ምልክት ንውሕስነት ትራፊክ ዘይጸሉ ኩይኑ እንተተገምጋሙ፡ ናይ ገዛ መኪና ንኸዝውር ክፍቀደሉ ይኸእል። ኣብ ከምዚ ኩነታት እቲ ሓኪም ንተኸእሎ ምዝቀር እቲ ሰብ፡ ኣብ ውሕጢ ሓይ ዓመት ከም ብሓድሽ ይምርምሮ።

## ተነቓፊ ሕቶ

ድሕሪ ሕጂ ክትዝውር ኣይፍቀደካን እዩ ዝብል ሓሳብ፡ ምስ ርእስ ስምዒትን፡ ናብ ዝደለኹም ናይ ምኽድ ሓርነትን ዝትንክፍ ተነቓፊ ሕቶ እዩ። ስለዚ ድማ እቲ ዝምልከቶ ሰብን መቕርቡን ኣብ ዝርርብ እቲ ምዝቀር መኪናን ምሕዳግ መዘወሪ ካርድን ዝምልከት ክርከቡ ኣለዎም።

## ዝያዳ ሓበሬታ

ጽሑፋት በዓል መዚ መጓዓዝያን ሓፈሻዊ ሓበሬታ ብዛዕባ ቅድመ ኩነት መድሃኒትን ምሕዳግ ካርድ መዘወሪ ፍቓድን ወዘተ። (TSFS 2010:125) • [www.transportstyrelsen.se](http://www.transportstyrelsen.se)

17 ታሕሳስ 2018 • ሸወደናዊ ማእከል ሕማም ረሲዕ ©

ብዝተፈለለዩ ቋንቋታት ዝተዳለዉ ሓበሬታታት፡ ካብ መርበብ ሓተምኩም ንምውጻእ፡ መርበብ ሸወደናዊ ማእከል ሕማም ረሲዕ ተጠቐሙ፡ [www.demenscentrum.se/Faktablad](http://www.demenscentrum.se/Faktablad)



Svenskt Demenscentrum

ሸወደናዊ ማእከል ሕማም ረሲዕ፡ Sveavägen 155, 113 46 Stockholm, 08 - 690 58 00, [info@demenscentrum.se](mailto:info@demenscentrum.se)

[www.demenscentrum.se](http://www.demenscentrum.se)