

# ሕመማት ረሲዕ

ሓብሬታ ካብ ሸወደናዊ ማእከል ረሲዕ

Demenssjukdomar • faktablad tigrinja

## ሕመም ረሲዕ እንታይ እዩ።

ሕመም ረሲዕ፡ ብሕመም ወይ ማህሰይቲ ኣብ ሓንጎል ዝሰብኡ ምልክታት ናይ ሓባር መጻውዒ እዩ። ሕመማት ረሲዕ፡ ኣብ ምሕሳብ፡ መደብ ኣብ ምውጻእን ኣብ ምዝርራብን ኣጸጋሚ ዝገብሩ ሕመማት እዮም። እቶም ምልክታት መብዝሕትኡ ግዜ ተሓቢኦም እዮም ዝመዱ። ብመርመራ ንምርግጽ ድማ ብውሕዱ ንሽዱሽተ ኣዋርሕ ትዕዘብቲ ክውሰድ ኣለዎ።

## ተፈጥሮኣዊ እርጋን ኣይኮነን

ሕመም ረሲዕ፡ ካብ ቅድም ኣትሒተ ከተወግዶ ዘይከኣል ምስ እርጋን ዝተኣሳሰረ ኩይኑ እዩ ዝግለጽ። ኣብዚ እዋን እዚ ዳርጋ 100 ዝኹኑ ሕመማት ናብ ሕመም ረሲዕ ክመርሑ ከምዝእኹ ንፈልጥ ኢና። ሕመም ረሲዕ ብተፈጥሮኣዊ እርጋን ዝመጽእ ኣይኮነን። ይኹን እምበር ዝያዳ ጌሊሑ ዝርከብ ግን ኣብቶም ሰብ ዕድመ እዩ። ካብቶም ኣብ ሸወደን ሕመም ረሲዕ ዘለዎ ከባቢ 160 000 ሰባት፡ እቶም መብዝሕትኦም ልዕሊ 75 ዓመት ዝዕድሙኦም እዮም።

## ኣብነታት ሕመማት ረሲዕ

ኣልዘሀይመር ሕመም ረሲዕ እቲ ዝውቅር ሕመም እዩ። እዚ ሕመም እዚ 60-70 ሚእታዊት ይሸፍን። እቲ ብኸልኣይ ደረጃ ዝሰራዕ ድማ ቫስኩላር ሕመም ረሲዕ እዩ። ሕመም ረሲዕ መትንታት ደም እውን ይብሃል እዩ። መብዝሕትኡ ግዜ ብሓደ ምስ ሕመም ኣልዘሀይመር እዩ ዝመጽእ፡ ስለዚ ድማ ሕዋስ ሕመም ረሲዕ ኢልና ንዛረብሉ።

ካልኣት ሕመማት ረሲዕ፡ ሌዊ ኣካላዊ ሕመም ረሲዕ (Lewy Body demens) ከምኡ'ውን ሕመም ፓርኪንሰን ምስ ረሲዕ እዮም። ዘይግቡእ ኣጠቓቕማ ኣልኮሆል፡ መንሸሮ ሓንጎልን ኤች ኣይ ቪን እውን ናብ ሕመም ረሲዕ ክመርሑ ይኸእሉ እዮም።

## መብዝሕትኡ ግዜ ብምርሳዕ ይጅምሩ

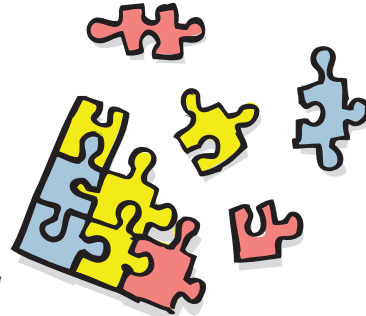
ኣብ ሕመም ረሲዕ ዝርኣዩ ቀዳሞት ምልክታት፡ እቲ ዝውቅር ምርሳዕን ኣብ ከባቢኻ ዘዩሎ ዘይምርካብ ጸገምን እዮም። ቅድሚ ሕጂ ዝኸእሎ ዝነበረ ሕጂ ግን ምምዳብ ይኹን ምትግባር ኣጸጋሚ ይኸውን። እቲ ሰብ ቅኑዕ ቃል ንምርካብ ይጽገም እዎ እቲ ቋንቋ ድማ ይጽሎ። ቁጥዑ፡ ቅዘነት ምቅይያር ጠባይ እውን ምስ እዚ ሕመም ክተኣሳሰሩ ይኸእሉ እዮም። ዓይነት ሕመምን ማህሰይትን ኣብ ግምት ብምእታዊ ፡እቲ ምልክት ይፈለግ እዩ።

## ካብ ቀሊል ክሳብ ከቢድ ሕመም ረሲዕ

ሕመም ረሲዕ፡ መብዝሕትኡ ግዜ ኣብ መስርሕ ነዌሕ ዓመታት ዝገሃድ ሕመም እዩ። እቲ ሕመም ቀስ ብቐስ እዩ ዝምዕብል፡

ሓደስቲ ምልክታት ይመዱ፡  
ተኸእሎታት ድማ እናነበዩ ይኸዱ። እቲ ሕመም ድሕሪ ግዜ መዓልታዊ ህይወቱ ንምምራሕ'ውን ሓገዝን ደገፍን ይደልዮ።

እቲ መስርሕ ሕመም መብዝሕትኡ ግዜ ኣብ ሰለስተ ገጽ ይምቀል፡ ቀሊል፡ ማእከላይን ከቢድ ሕመም ረሲዕ ድማ ይብሃሉ።



## ኣቐዲምካ መርመራ ምግባር ኣገዳሲ እዩ

ሕመም ረሲዕ ኣብ ዝጠርጠርልኡ፡ ምስ ሓኪም ንኸትራኣብ ዝሕጥ ኣይትበል። ቅኑዕ መርመራ፡ ሓገዝን ሕክምናን ኣብ ግዜኡ ንምርካብ፡ እቲ መርመራ ብዝተኸለለ መጠን ኣቐዲሙ ክጅመር ኣለዎ። እቲ መርመራ መብዝሕትኡ ግዜ 4-6 ሰሙናት ይወስድ። እዚ ኸኣ ዝተፈለለፍ ፈተነታትን መጽናዕትታትን ዘጠቓልል እዩ።

ንምልክታት ሕመም ረሲዕ ዝመስል ዘርእዩ፡ ካልኣት ክፍውሱ ዝኸእሉ ዓይነት ሕመማት'ውን ኣለዉ። ሕመም ረሲዕ ምስ ተመርመረ፡ ኣብ ገለ ኩነታት ነቲ ምልክታት ዘዕግስ መድሃኒት ክርከብ ይከኣል እዩ። ሓገዝቲ መሳርሒታትን ካልኣት ሓገዝትን ንመዓልታዊ ህይወት ከቃልሉ ይኸእሉ እዮም።

## ንመጻኢ መደብ ኣውጽኡ

መግለጺ እቲ ሕመም ምርካብ፡ ነቲ ሕመምን ነቶም መቐርብን ኣገዳሲ እዩ። ህላው ጽቡቕ ኣፍልጦ እቲ ሕመም፡ ጽቡቕን ትርጉምን ዘለዎን ህይወት ንምንባር ዘኸእል መደብ ንምውጻእ ይኸእል እዩ። ኣብ ተመሳሳሊ ኩነታት ምስ ዘለዉ ሰባት ተሞኩሮ ምልውዋጥ ድማ ኣገዳሲ ኩይኑ እዩ ዝርከብ።

17 ታሕሳስ 2018 • ሸወደናዊ ማእከል ሕመም ረሲዕ ©

ብዝተፈለለዩ ቋንቋታት ዝተዳለዉ ሓብሬታታት፡ ካብ መርበብ ሓተምኩም ንምውጻእ፡ መርበብ ሸወደናዊ ማእከል ሕመም ረሲዕ ተጠቐሙ፡ [www.demenscentrum.se/Faktablad](http://www.demenscentrum.se/Faktablad)



Svenskt Demenscentrum

ሸወደናዊ ማእከል ሕመም ረሲዕ፡ Sveavägen 155, 113 46 Stockholm, 08 - 690 58 00, [info@demenscentrum.se](mailto:info@demenscentrum.se)

[www.demenscentrum.se](http://www.demenscentrum.se)