

# ሌዊ ክሮፕስ ሕመም ረሲዕ

ሓበሬታ ካብ ሽወደናዊ ማእከል ረሲዕ

Lewykroppsdemens • faktablad tigrinja

## ብተዛማዲ ሓድሽ ውጽኢት ምርምር እዩ

ሕመም ረሲዕ፡ ንኸይትሓሰብ፡ መደብ ከይትገብር ወይ ንኸይትዘራረብ ዝዕንቅጽ ናይ ምልክታት ናይ ሓባር መጻውዒ እዩ። እቲ ምልክታት ኣብ ሓንጎል ብዘገገሙ ዝተፈላለዩ ሕመማት ወይ ማህሰይቲ ዝስዕብ እዩ። ሓደ ካብቶም ዝውቑሩት ሕመም ረሲዕ፡ ሌዊ ክሮፕስ ሕመም ረሲዕ እዩ። ሌዊ ቦዲ ሕመም ረሲዕ እውን ይብሃል እዩ።

ሌዊ ክሮፕስ ሕመም ረሲዕ፡ ብተዛማዲ ሓድሽ ተረጎብ ኮይኑ ንልዕሊ 65 ዝዕድመኡም ዘጥቅቦ ሕመም እዩ። እቲ ዝተዋህበ ስም ድማ ካብቶም ኣብ ሓንጎል ዘለው እኩባት ፕሮቲን "ሌዊ ክሮፕስ" ምስቲ ሕመም ስለዝሰማምዑ እዩ።

## ገለ ኣብነታውያን ምልክታት

ሌዊ ክሮፕስ ሕመም ረሲዕ፡ ህልውና ትርኢት የስዕብ፡ እዚ ማለት ድማ እቲ ሰብ ሳቲት ገለ ኣብቲ ቦታ ዘየለ ሰብ ወይ ነገር ይርእዮ። እቲ ሕመም ራሕቂ ናይ ምግማት ጸገም፡ ስሉሳዊ መረዳኢታ ነገራት ዘይምህላው፡ ንኸይመሃሩ ዝዕንቅጽ ገለ ነገር፡ ከምኡውን ገለ ግብራዊ ነገር ንይምግባር ይዕንቅጽ።

ዝደረቐ ጅማውቲ ከምኡውን ዝሕቱል ምንቅስቓስ፡ ኣብ ምጅማር ደረጃ እቲ ሕመም ዝገሃዱ ምልክታት እዮም፡ መብዝሕትኡ ድማ ምስ ሕመም ፓርኪንሶን ዝተኣሳሰረ እዩ።

## ኣብ ምጅማር ዝውቑር ዝኹን ኸኣ ስእነት ድቃስ እዩ

ሌዊ ክሮፕስ ሕመም ረሲዕ፡ ተሓቢኡ እዩ ዝኣቱ። ቀዳማይ ምልክት ሕመም ክኸውን ዝኸእል፡ ስእነት ድቃስ እዩ። እቲ ሰብ ኣብ ድቃሱ ልዋም ይስእን፡ ይቃለስ ፡ይብህርር። እቲ ሰብ ዝተደናገረ ኮይኑ ይስምዖ ብርኡይ ብዘይ ዝኹን ምክንያት። ምርሳዕን ምቅላስ ኣብ ምድላይ ቃልን፡ እዚኣቶም ኣብ ምጅማር ሕመም ረሲዕ ዝውቑሩት እዮም። ኣብ ሌዊ ክሮፕስ ሕመም ረሲዕ ግን ብብዝሒ ዝርኣዩ ኣይኮኑን።

## ኩነታት ኣዝዮም ክለዋወጡ ይኸእሉ

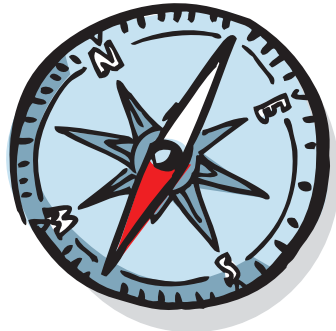
ድሒሮም እቶም ምልክታት ርኡያት ይኹኑ እሞ ኣብ ንጥፈታት ኣእምሮን ኣካልን ድማ ጽልዋ የሕድሩ። እቲ ሰብ መብዝሕትኡ ግዜ ድኻም ይስምዖ፡ ነዊሕ ከኣ ይድቅስ፡ ሳቲት ኣብ ቀትሪውን ይድቅስ። እቲ ሕመም ንቐጥታ ንኸይትኸውን ይዕንቅጽ። ካልእ ናይ ሌዊ ክሮፕስ ሕመም ረሲዕ ምልክት ከኣ ኩነታት እቲ ሰብ ካብ መዓልቲ ንመዓልቲ ኣዝዮ ዝፈላለ ምዃኑ

እዩ። ጳቕጢ ደምውን መብዝሕትኡ ግዜ ታሕቲ ዝኸውን መግለጺ ብዘይርከቦ ክብን ለጠቕን ክብል ይኸእል።

## ኣቐዲምካ መርመራ ምግባር ኣገዳሲ እዩ

ሌዊ ክሮፕስ ሕመም ረሲዕ ብቐሊል መርመራ ክረገጽ ዝኸእል ኣይኮነን። እቲ መርመራ ብዝተፈላለዩ ፈተነታት፡ መጽናዕትታትን ከምኡውን ዝርርብ ምስ ሕሙምን መቐርቡን ድሕሪ ምክያድ እዩ ዝውሰን።

ሕመም ረሲዕ-እቲ መርመራ ካብ ኣርባዕተ ክሳብ ስድስተ ሰሙናት ይወስድ። ቅኑዕ ሓገዝን ሕክምናን ኣብግዜኡ ምእንቲ ክረክብ፡ ብዝቐልጠፈ ክጅምር ኣገዳሲ እዩ። ነቲ ሕመም ዝፍውስ መድሃኒት ዛጊት ኣይተረኸበን ዘሎ፡ ነቲ ምልክታት ብዝተፈላለዩ ኣገባብ ክቃልል ዝኸእል ግን ኣሎ።



## ምልክታት ዘቃልሉ ዝተፈላለዩ ኣገባባት

መለለዩ ሌዊ ክሮፕስ ሕመም ረሲዕ፡ ምስ ርእዮተ ሃልወሳ ዝኸይድ ነርቫዊ ኮይኑ እዚ ኸኣ ሓደገኛ ዝኹኑ ጎናዊ ሳዕቤናት ክኸትሉ ይኸእሉ። እዞም መድሃኒታት እዚኣም እምብኣር ክውገዱ ይግብኣም። እንተኹን ግን ሓይሎ መድሃኒታት ን ሕመማት ኣልዘህይመር፡ ከምኡውን ንሕመማት ፓርኪንሶን ተባሂሎም ዝተዳለዉ መድሃኒታት ጽቡቕ ውጽኢት ኣለዎም፡ ብፍላይ እኪ ኣብ ምጅማር እቲ ሕመም።

ሌዊ ክሮፕስ ሕመም ረሲዕ ዘለዎም ሰባት ብዙሕ ሓገዝ ኣዩ ዘድልዮም። ሓገዝቲ መሳርሒታትን ካልኣት ደገፋትን ንመዓልታዊ ህይወት ክቃልሉ ይኸእሉ እዮም ። ብዝተኸእለ መጠን ጽቡቕን ትርጉም ዘለዎን ህይወት ንምንባር መደብ ምውጻእ ምእንቲ ክከኣል፡ ብዛዕባ እቲ ምልክታት መብርሂ ምርካብ ኣገዳሲ እዩ።

ድሒሩ ካብቲ ናይ ሕብረተሰብ ክንክንን ሓልዮትን፡ ብዙሕ ሓገዝን ደገፍን ከድሊ እዩ።

17 ታሕሳስ 2018 • ሽወደናዊ ማእከል ሕመም ረሲዕ ©

ብዝተፈላለዩ ቋንቋታት ዝተዳለዉ ሓበሬታታት፡ ካብ መርብብ ሓቲምኩም ንምውጻእ፡ መርብብ ሽወደናዊ ማእከል ሕመም ረሲዕ ተጠቐሙ፡ [www.demenscentrum.se/Faktablad](http://www.demenscentrum.se/Faktablad)



Svenskt Demenscentrum

ሽወደናዊ ማእከል ሕመም ረሲዕ፡ Sveavägen 155, 113 46 Stockholm, 08 - 690 58 00, [info@demenscentrum.se](mailto:info@demenscentrum.se)

[www.demenscentrum.se](http://www.demenscentrum.se)